



Złącze teowe z wyłożeniem PFA wg DIN – DN15 : DN350

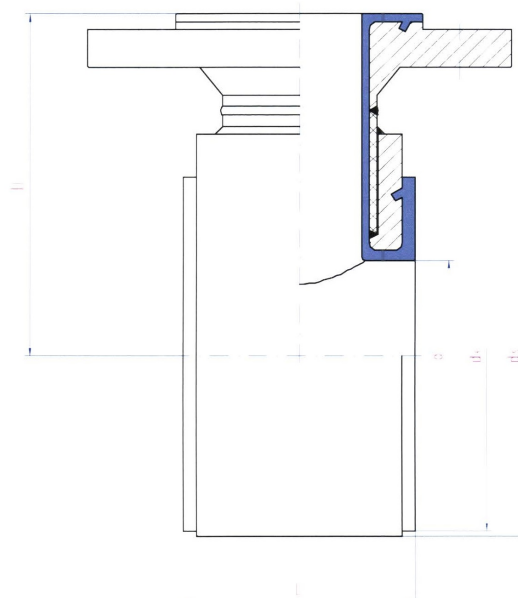
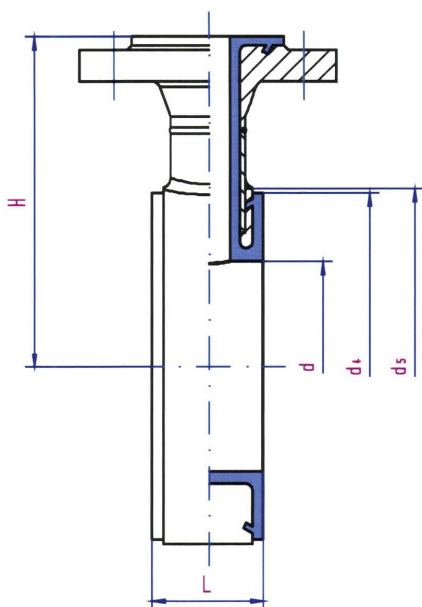
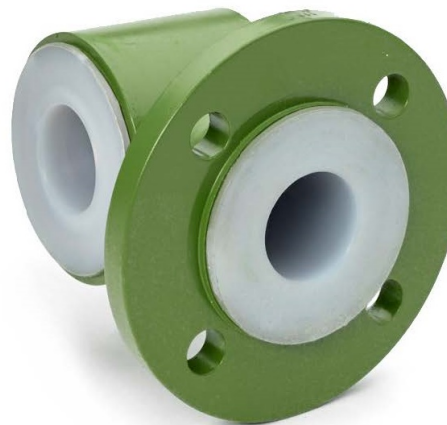
Wykonanie według DIN 2848

Kołnierze wykonane według DIN EN1092-1 DIN 2848

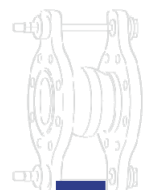
Wariant 1



Wariant 2



Uwagi ogólne: Wszystkie informacje techniczne i porady oparte są o dotychczasowe doświadczenia producenta, nie stanowią jednak żadnej gwarancji z naszej strony. Wartości te muszą być każdorazowo sprawdzone przez naszych klientów, ponieważ tylko oni mogą ocenić działanie medium w rzeczywistych warunkach zastosowania.


Złącze teowe z wyłożeniem PFA wg PN10 – tabela wymiarowa

DN1	DN2	Wariant	L [mm]	H [mm]	d [mm]	d4 [mm]	d5 [mm]	Waga [kg]				
15	15	1	50	90	15	45	50	2,15				
20	20	1			90	90	18	58	60	2,30		
	15	1								2,25		
25	25	1					90	90	22	68	70	2,50
	20	1										2,50
	15	1										2,40
32	25	1		100					100	31	78	82
	20	1			2,70							
	15	1			2,60							
40	40	1			75	110	37	88		92	3,10	
	25	1			50						3,00	
	20	1									2,90	
	15	1	7,90									
50	50	1	90	115		48	102	107	3,30			
	40	1	75		3,20							
	25	1	50		3,10							
	15	1			3,00							
65	50	1	90	125	64	122	127	9,10				
	40	1	75					7,10				
	25	1	50					4,60				
80	80	2	130	135	76	138	142	-				
	50	2	90					12,30				
	40	2	75					9,20				
	25	1	50					5,00				
100	80	2	130	150	101	158	162	25,00				
	50	2	90					15,80				
	40	1	75					9,90				
	25	1	50					5,80				
125	50	1	90	160	125	188	192	-				
	40	1	75					-				
	25	1	50					-				

ARMATURA Z WYŁOŻENIEM TEFLONOWYM

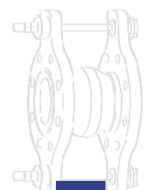
Uwagi ogólne: Wszystkie informacje techniczne i porady oparte są o dotychczasowe doświadczenia producenta, nie stanowią jednak żadnej gwarancji z naszej strony. Wartości te muszą być każdorazowo sprawdzane przez naszych klientów, ponieważ tylko oni mogą ocenić działanie medium w rzeczywistych warunkach zastosowania.



DN1	DN2	Wariant	L [mm]	H [mm]	d [mm]	d4 [mm]	d5 [mm]	Waga [kg]
150	80	2	120	180	153	212	218	-
	50	1	90					20,00
	40	1	75					-
	25	1	50					8,50
200	50	1	90	210	201	268	273	25,60
	40	1	75					-
	25	1	50					12,00
250	50	1	90	240	254	320	328	27,20
	40	1	75					-
	25	1	50					15,00
300	50	1	120	340	300	370	378	62,10
	40	1	110					-
	25	1	90					43,00
350	50	1	120	375	330	430	438	73,70
	40	1	110					-
	25	1	90					35,10

ARMATURA Z WYŁOŻENIEM TEFLONOWYM

Uwagi ogólne: Wszystkie informacje techniczne i porady oparte są o dotychczasowe doświadczenia producenta, nie stanowią jednak żadnej gwarancji z naszej strony. Wartości te muszą być każdorazowo sprawdzane przez naszych klientów, ponieważ tylko oni mogą ocenić działanie medium w rzeczywistych warunkach zastosowania.


Złącze teowe z wyłożeniem PFA wg PN40 – tabela wymiarowa

DN1	DN2	Wariant	L [mm]	H [mm]	d [mm]	d4 [mm]	d5 [mm]	Waga [kg]
25	25	1	50	90	22	68	70	2,65
32	25	1		100	31	78	82	2,95
40	40	1	75	110	37	88	92	3,60
	25	1	50					3,15
50	50	1	90	120	48	102	107	3,70
	40	1	75					3,50
	25	1	50					3,25
65	25	1	50	130	64	122	127	4,75
80	25	1	50	145	76	138	142	5,20
100	40	1	75	170	101	162	168	10,40
	25	1	50					6,10
125	40	1	75	180	125	188	194	-
	25	1	50					-
150	50	1	90	205	153	218	224	23,20
	40	1	75					-
	25	1	50					9,50

ARMATURA Z WYŁOŻENIEM TEFLONOWYM

Uwagi ogólne: Wszystkie informacje techniczne i porady oparte są o dotychczasowe doświadczenia producenta, nie stanowią jednak żadnej gwarancji z naszej strony. Wartości te muszą być każdorazowo sprawdzane przez naszych klientów, ponieważ tylko oni mogą ocenić działanie medium w rzeczywistych warunkach zastosowania.



Złącze teowe z wyłożeniem PFA wg DIN – DN200 : DN500

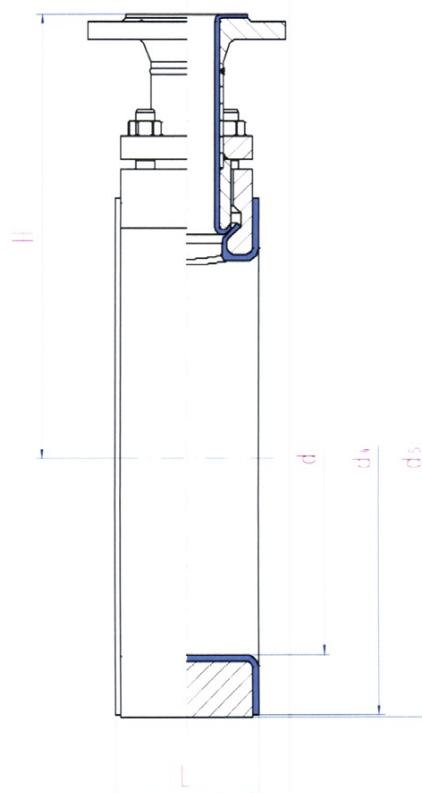
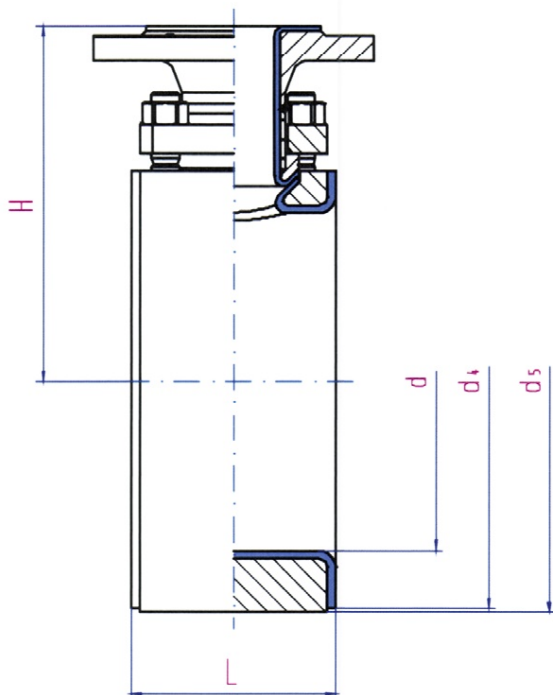
Wykonanie według DIN 2848

Kołnierze wykonane według DIN EN1092-1 DIN 2848

Wariant 1



Wariant 2



Uwagi ogólne: Wszystkie informacje techniczne i porady oparte są o dotychczasowe doświadczenia producenta, nie stanowią jednak żadnej gwarancji z naszej strony. Wartości te muszą być każdorazowo sprawdzone przez naszych klientów, ponieważ tylko oni mogą ocenić działanie medium w rzeczywistych warunkach zastosowania.


Złącze teowe z wyłożeniem PFA wg DIN PN10 – tabela wymiarowa

Wykonanie według DIN 2848

Kołnierze wykonane według DIN EN1092-1 DIN 2848

DN1	DN2	Wariant	L [mm]	H [mm]	d [mm]	d4 [mm]	d5 [mm]	Waga [kg]
200	50		120 ¹⁾	210	201	268	273	
	25		90 ¹⁾					
250	50		120 ¹⁾	240	254	320	328	
	25		90 ¹⁾					
300	50		120	340	300	370	378	
	25		90					
350	50		120	375	330	430	438	
	25		110 ¹⁾					
400	50		120	390	378	482	488	
	25		110 ¹⁾					
500	50		120	450	475	585	594	
	25		110 ¹⁾					

¹⁾ wymiary nie według DIN 2848

Złącze teowe z wyłożeniem PFA wg DIN PN25 tabela wymiarowa

DN1	DN2	Form/design	L [mm]	H [mm]	d [mm]	d4 [mm]	d5 [mm]	Waga [kg]
200	50		120 ¹⁾	235	201	278	284	
	25		90 ¹⁾					
250	50		120 ¹⁾	280	254	335	340	
	25		90 ¹⁾					
300	50		120	380	300	395	400	
	25							
350	50		120	420	330	450	457	
	25							
400	50		120	450	378	505	514	
	25							

¹⁾ wymiary nie według DIN 2848

Uwagi ogólne: Wszystkie informacje techniczne i porady oparte są o dotychczasowe doświadczenia producenta, nie stanowią jednak żadnej gwarancji z naszej strony. Wartości te muszą być każdorazowo sprawdzane przez naszych klientów, ponieważ tylko oni mogą ocenić działanie medium w rzeczywistych warunkach zastosowania.





Złącze teowe z wyłożeniem PFA wg DIN PN40 – tabela wymiarowa

DN1	DN2	Wariant	L [mm]	H [mm]	d [mm]	d4 [mm]	d5 [mm]	Waga [kg]
200	50		120 ¹⁾	240	201	285	290	
	25		90 ¹⁾					
250	50		120 ¹⁾	300	254	345	352	
	25		90 ¹⁾					
300	50		120	405	300	410	417	
	25							
350	50		120	450	330	465	474	
	25							
400	50		120	490	378	535	546	
	25							

¹⁾ wymiary nie według DIN 2848

ARMATURA Z WYŁOŻENIEM TEFLONOWYM

Uwagi ogólne: Wszystkie informacje techniczne i porady oparte są o dotychczasowe doświadczenia producenta, nie stanowią jednak żadnej gwarancji z naszej strony. Wartości te muszą być każdorazowo sprawdzane przez naszych klientów, ponieważ tylko oni mogą ocenić działanie medium w rzeczywistych warunkach zastosowania.



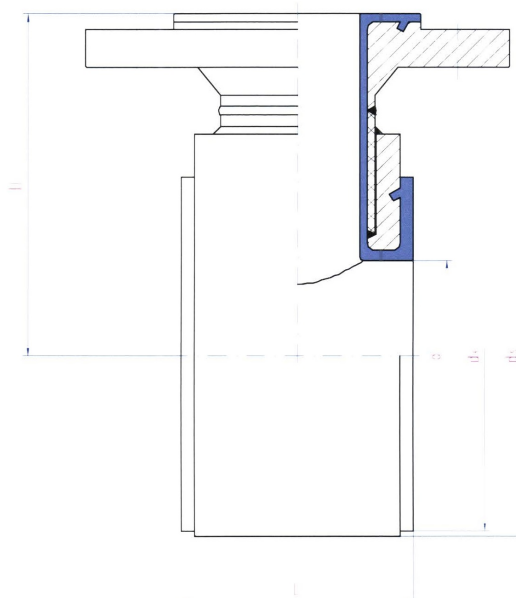
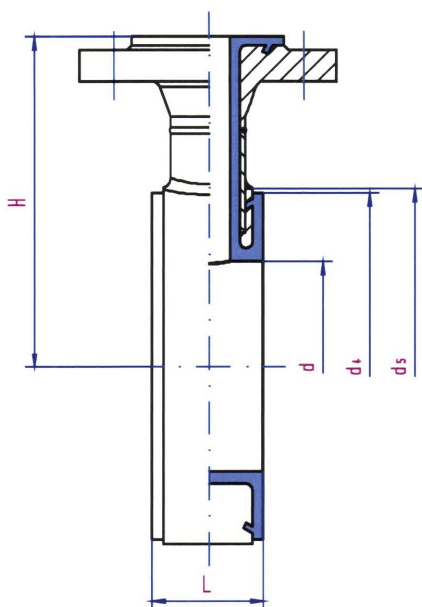
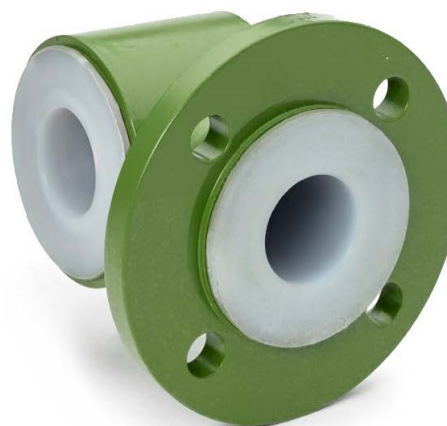
Złącze teowe z wyłożeniem PFA wg ANSI Class 150

Wykonanie według DIN 2848
Kołnierze wykonane według ASME B16.5

Wariant 1



Wariant 2



Uwagi ogólne: Wszystkie informacje techniczne i porady oparte są o dotychczasowe doświadczenia producenta, nie stanowią jednak żadnej gwarancji z naszej strony. Wartości te muszą być każdorazowo sprawdzone przez naszych klientów, ponieważ tylko oni mogą ocenić działanie medium w rzeczywistych warunkach zastosowania.

ARMATURA Z WYŁOŻENIEM TEFLOWNYM


Złącze teowe z wyłożeniem PFA wg ANSI Class 150- tabela wymiarowa

DN1	DN2	Wariant	L [mm]	H [mm]	d [mm]	d4 [mm]	d5 [mm]	Waga [kg]	
3/4"	3/4"	1	50	90	18	43	50	2,30	
	1/2"	1						2,25	
1"	1"	1			22	51	60	2,50	
	3/4"	1						2,50	
	1/2"	1						2,40	
1 1/4"	1"	1			100	31	64	70	2,80
	3/4"	1		2,70					
	1/2"	1		2,60					
1 1/2"	1 1/2"	1		75	110	37	73	82	3,10
	1"	1		50					3,00
	3/4"	1	2,90						
	1/2"	1	7,90						
2"	2"	1	90	115	48	92	100	3,30	
	1 1/2"	1	75					3,20	
	1"	1	50					3,10	
	1/2"	1						3,00	
2 1/2"	2"	1	90	125	64	105	120	9,10	
	1 1/2"	1	75					7,10	
	1"	1	50					4,60	
3"	2"	1	90	135	76	127	133	12,30	
	1 1/2"	1	75					9,20	
	1"	1	50					5,00	
4"	2"	2	90	150	101	157	162	15,80	
	1 1/2"	1	75					9,90	
	1"	1	50					5,80	
5"	2"	1	90	160	125	186	192	-	
	1 1/2"	1	75					-	
	1"	1	50					-	
6"	3"	1	120	180	153	212	218	-	
	2"	1	90					20,00	
	1 1/2"	1	75					-	
	1"	1	50					8,50	

Uwagi ogólne: Wszystkie informacje techniczne i porady oparte są o dotychczasowe doświadczenia producenta, nie stanowią jednak żadnej gwarancji z naszej strony. Wartości te muszą być każdorazowo sprawdzane przez naszych klientów, ponieważ tylko oni mogą ocenić działanie medium w rzeczywistych warunkach zastosowania.



DN1	DN2	Wariant	L [mm]	H [mm]	d [mm]	d4 [mm]	d5 [mm]	Waga [kg]
8"	2"	1	90	210	201	268	273	25,60
	1 1/2"	1	75					-
	1"	1	50					12,00
10"	2"	1	90	240	254	320	328	27,20
	1 1/2"	1	75					-
	1"	1	50					15,00

ARMATURA Z WYŁOŻENIEM TEFLONOWYM

Uwagi ogólne: Wszystkie informacje techniczne i porady oparte są o dotychczasowe doświadczenia producenta, nie stanowią jednak żadnej gwarancji z naszej strony. Wartości te muszą być każdorazowo sprawdzone przez naszych klientów, ponieważ tylko oni mogą ocenić działanie medium w rzeczywistych warunkach zastosowania.

06/2023

tel.: 091 - 423 70 20
fax: 091 - 423 70 19

GRim

www.grim.pl
e-mail: info@grim.pl



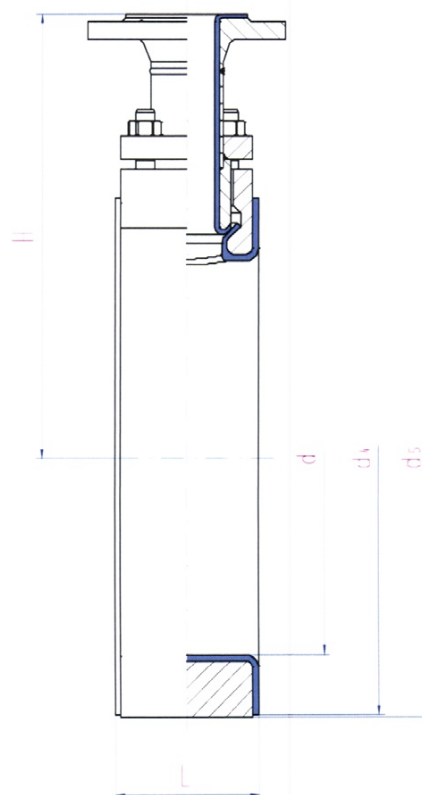
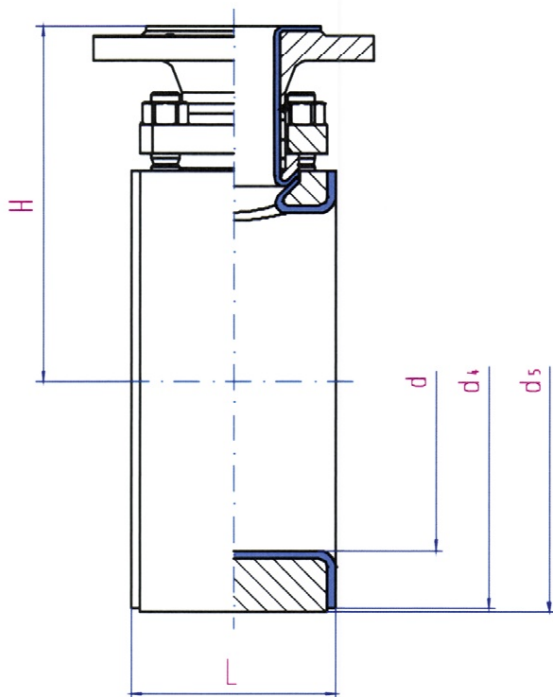
Złącze teowe z wyłożeniem PFA wg ANSI Class 150

Wykonanie według DIN 2848
Kołnierze wykonane według ASME B16.5

Wariant 1



Wariant 2



Uwagi ogólne: Wszystkie informacje techniczne i porady oparte są o dotychczasowe doświadczenia producenta, nie stanowią jednak żadnej gwarancji z naszej strony. Wartości te muszą być każdorazowo sprawdzone przez naszych klientów, ponieważ tylko oni mogą ocenić działanie medium w rzeczywistych warunkach zastosowania.

ARMATURA Z WYŁOŻENIEM TEFLONOWYM



Złącze teowe z wyłożeniem PFA wg ANSI Class 150 – tabela wymiarowa

DN1	DN2	Form/ design	L [mm]	H [mm]	d [mm]	d4 [mm]	d5 [mm]	Waga [kg]
12"	2"		120	340	300	381	405	
	1"		90					
14"	2"		120	375	330	413	446	
	1"		90					
16"	2"		120	390	378	470	510	
	1"		90					
18"	2"		120	420	425	533	545	
	1"		90					
20"	2"		120	450	475	584	600	
	1"		90					

ARMATURA Z WYŁOŻENIEM TEFLONOWYM

Uwagi ogólne: Wszystkie informacje techniczne i porady oparte są o dotychczasowe doświadczenia producenta, nie stanowią jednak żadnej gwarancji z naszej strony. Wartości te muszą być każdorazowo sprawdzane przez naszych klientów, ponieważ tylko oni mogą ocenić działanie medium w rzeczywistych warunkach zastosowania.